

GASTLICHKEIT

**IN KERN
FRANKEN**

*...wird bei uns
ganz groß
geschrieben!*



Foto: PictureZOOM

**Cafés • Bistros • Gaststätten
Restaurants • Hotels •
Pensionen • Ferienwohnungen**

...DAS SIND WIR:



● BRUCKBERG	5
● DIETENHOFEN	8
● HEILSBRONN	15
● LICHTENAU	28
● NEUENDETTELSAU	33
● PETERSAURACH	42
● SACHSEN B.ANSBACH	45
● WINDSBACH	48

Die kommunale Allianz im Herzen Mittelfrankens

Herzlich willkommen im Herzen Mittelfrankens...

Im Herzen Mittelfrankens ist der Genuss zu Hause. Die Region Kernfranken ist nicht nur reich an kulturellen Sehenswürdigkeiten und abwechslungsreichen Freizeitangeboten. Hier erleben Sie echte Gastlichkeit und die typisch fränkische Küche, die zu jeder Jahreszeit ganz besondere Schmankerl zu bieten hat. Von knusprigem Karpfen über deftige Brotzeiten bis hin zu köstlichen Spargel- und Wildgerichten reichen die fränkischen Gaumenfreuden. Dazu passt immer ein gut gekühltes Bier. Doch auch Liebhaber der internationalen Küche werden hier fündig. Darf es vielleicht einfach eine gute Tasse Kaffee oder ein leckeres Eis sein? Besuchen Sie die Städte und Gemeinden Kernfrankens und lassen Sie sich von ihrer kulinarischen Vielfalt verwöhnen! Übrigens: Für einen längeren Aufenthalt bieten unsere Hotels, Gaststätten und Ferienwohnungen immer komfortable Unterkünfte.



Wir freuen uns auf Sie!



Dieses Verzeichnis dient lediglich der Absatzförderung und Information. Aus falschen Angaben oder nicht erfüllten Leistungszusagen des jeweiligen touristischen Anbieters kann keine Schadensersatzpflicht gegenüber dem Herausgeber dieses Prospekts abgeleitet werden.

Herausgeber:
Komunale Allianz Kernfranken e.V.
www.kernfranken.eu

Karte: ©openstreetmap.org

AUF EINEN BLICK...

Diese Piktogramme sollen es Ihnen erleichtern, Zusatzleistungen bzw. Einrichtungen der Gastbetriebe schnell zu erfassen.

				
Parkplatz	Garage	Behindertengerecht	1 Übernachtung möglich	Zustellbett möglich
				
Busse willkommen	Kinderermäßigung	Kinderspielmöglichkeiten	Haustiere erlaubt	Haustiere auf Anfrage
				
Fahrradgarage	Fahrradverleih	Räume für Feiern	Frühstücksservice	Frühstück auf Wunsch
				
Haus-schlachtung	BIO Gerichte	Frühstück in Ferienwohnung	Ferienhaus	Biergarten
				
Waschmaschine vorhanden	Swimming Pool (außen)	Sauna	Garten mit Liegewiese	Terrasse
				
Sommerterrasse	Angelmöglichkeit	Tennishalle	Golfplatz	Bauernhof mit Tieren
				
Internet per WLAN	E-Bike-Lademöglichkeit	E-Auto-Lademöglichkeit		

Piktogramme: Deutscher Hotelführer©
des Deutschen Hotel- und Gaststättenverbandes e.V. (DEHOGA) www.hotelguide.de

BRUCKBERG

*Hier verstanden schon
die Markgrafen zu feiern...*



Im lieblichen Haselbachtal an der Staatsstraße 2246 von Ansbach nach Nürnberg gelegen, ist Bruckberg mit seinen 1.300 Einwohnern der kleinste Partner in der kommunalen Allianz.

Geprägt wird der Ort durch eine große Einrichtung von Diakoneo für Menschen mit Behinderung – die Bruckberger Heime.

Als Blickfang überragt auf der südlichen Seite das ehemalige Markgrafenschloss den Ort. Erbaut wurde das Barockschloss nach Plänen des markgräflichen Baumeisters Karl Friedrich von Zocha.

Schöne Rad- und Wanderwege, ein Sinnenweg und ein Brauereigasthaus mit einem weit über die Grenzen Bruckbergs hinaus bekannten guten Bier, laden zu einem erholsamen Ausflug ein.





Brauereigasthaus Dorn-Bräu

Inh. Karl Dorn e.K.
 Markgrafenstraße 3
 91590 Bruckberg
 Tel. 09824 326
 Fax 09824 1387
www.dorn-braeu.de

Brauerei und Gasthaus in Bruckberg seit 1687. Der Familienbetrieb braut 6 – 7 Mal die Woche (Ausstoß: ~10.000 hl). Bierspezialitäten: „Gambrinus Weiße“, Helles, Pils, Dunkel, Doppelbock, Fässer ab 15 l. Gasthaus: Helles, Pils, Dunkles und Gambrinus Weiße vom Faß, Fränkische Küche, gute Auswahl, Pfannengerichte, am Sonntag verschiedene Braten
 Warme Küche 11:00 – 14:00 Uhr und 17:00 – 21:00 Uhr
 Die Gaststube und das Nebenzimmer bieten jeweils 45 Plätze. Im neuen Saal können rund 150 Gäste und im neuen Nebenzimmer weitere 26 Gäste bewirtet werden.

Öffnungszeiten: Montag 9:00 – 14:00 Uhr,
 Dienstag, Donnerstag – Sonntag 09:00 – 22:00 Uhr
 Ruhetage: jeden Mittwoch, der letzte Samstag und Sonntag im Monat



Rastplatz für Wanderer und Radfahrer Reckersdorf • Am Radweg • Ortsausgang Richtung St 2246

Der schöne und gemütliche Rastplatz am Ortsausgang Reckersdorf ist ideal für Wanderer und Radfahrer, die hier eine kurze Rast einlegen wollen. Es gibt Kinderspielmöglichkeiten, gute Sitzgelegenheiten und eine Entspannungsloge – damit es danach wieder kraftvoll weitergehen kann.



Foto: PictureZOOM

...und das besondere Erlebnis für die Sinne:

Der Bruckberger Sinnenweg

die eigenen Sinne entdecken, das können Sie in Bruckberg am Sinnenweg.
 In Kooperation mit den Bruckberger Heimen, eine Einrichtung von Diakoneo, ist im Jahre 2005 ein Weg entstanden, der Sie die eigenen Sinne – Hören, Sehen, Fühlen, Riechen – entdecken lässt. Ein etwa 3 km langer Weg in einem Seitental, der auch für Rollstuhlfahrer und Kinderwagen geeignet ist, bietet Ihnen viel Abwechslung und Entspannung. Ein geeignetes Ziel für Ihren Wochenendausflug.

Forster Weg, 91590 Bruckberg, Telefon 09824 227, www.bruckberg.de

Sinnenweg



Staatlich anerkannter Erholungsort



Eingebettet in die reizvolle Landschaft des oberen Bibertales liegt der staatlich anerkannte Erholungsort Markt Diethenhofen. Zu den zahlreichen Sehenswürdigkeiten im gesamten Gemeindegebiet gehören besonders die gotische St. Andreas-Kirche, die Burgruine in Leonrod, zahlreiche Fachwerkhäuser, sehenswerte Dorfkirchen, das Heimatmuseum im Schloss und das Herpa-Museum (Miniaturmodelle von Autos und Flugzeugen).

Vielfältige Landgasthäuser im Gemeindegebiet laden zur Einkehr ein.

Das abwechslungsreiche Freizeitangebot reicht vom 120 km Wander- und Radwegenetz (z.B. Biberttal-Radwanderweg, Karpfenradweg) über den Waldspielplatz Hirtenhof, 17 weitere Spielplätze, Bolzplatz am Moosweiher, Tennishalle, Beachvolleyballfeld, Skaterplatz, Hallenbad, bis hin zum Sportzentrum mit kompletter Leichtathletikanlage.



Café Zehntscheune

Hillerstraße 3
90599 Diethenhofen
Tel. 09824 922353
www.schulers-biobackhaus.de

Gemütliches Café in der Ortsmitte mit sonniger Terrasse. Großes Sortiment an Bio-Brot, Bio-Semmeln und Bio-Feingebäck, außerdem große Tortenauswahl und warme Gerichte als Mittagsmenü. Auch sonntags frisches Frühstücksgebäck!

Öffnungszeiten:

Montag – Freitag: 06:00 – 18:00 Uhr
Samstag: 06:00 – 12:00 Uhr
Sonntag: 08:00 – 18:00 Uhr (März – Oktober)
Sonntag: 08:00 – 17:00 Uhr (November – Februar)



TV 09 Gaststätte Am Sportzentrum

Ansbacher Straße 33
90599 Diethenhofen
Tel. 09824 91128

Gaststätte am Sportzentrum... mehr als Sportheim!

Griechische und deutsche Gerichte, saisonal Karpfen! Kaffeespezialitäten.

Teilbares Nebenzimmer bis 90 Personen für Feste und Feiern aller Art.

Öffnungszeiten: Montag Ruhetag, Dienstag – Freitag 16:00 – 24:00 Uhr, Samstag und Sonntag 10:00 – 24:00 Uhr.



Gasthaus Stradtner

Andorf 1
90599 Diethenhofen
Tel. 09828 262
Fax 09828 262

Dorf-gasthaus mit Biergarten, direkt am Biberttalradweg, am Radweg für Genießer und an der Staatsstraße Ansbach-Neustadt a. d. Aisch gelegen.

Öffnungszeiten: täglich 10:00 – 22:00 Uhr, kein Ruhetag.





Gasthof Albrecht

Bahnhofstraße 10
90599 Diethenhofen
Tel. 09824 257
Fax 09824 8795
albrecht-diethenhofen@t-online.de
www.albrecht-diethenhofen.de

Gasthof mit eigener Metzgerei; familiär geführter Handwerksbetrieb, direkt an den

Fahrradwegen Bibertalradweg, Karpfenradweg und Radweg für Genießer gelegen.

Öffnungszeiten:

Gasthof (Küchenzeiten): Dienstag – Sonntag: 11:00 – 14:00 Uhr und 17:00 – 21:00 Uhr

Metzgerei: Dienstag – Freitag 07:00 – 18:00 Uhr, Samstag: 07:00 – 13:00 Uhr

Ruhetag Gasthof und Metzgerei: Montag

Gesamtbettenzahl: 10



Gasthof Fetz

Götteldorf 25
90599 Diethenhofen
Tel. 09824 93091
www.gasthausfetz.de

Bio Gasthaus und Bauernhof mit saisonaler und regionaler Küche.

Öffnungszeiten:

Freitag ab 17:00 Uhr,

Samstag und Sonntag ab 11:00 – 14:00 Uhr und ab 17:00 Uhr

1 Ferienwohnung (4 Betten) & 1 Gästezimmer (2 Betten)



Gasthof Trinkaus „Schwarzer Adler“

Warzfelden 4
90599 Diethenhofen
Tel. 09824 920180
Fax 09824 9201888
info@schwarzer-adler-warzfelden.de
www.schwarzer-adler-warzfelden.de

Landgasthof in idyllischer Lage, jedoch in der Nähe zur Messe Nürnberg und zu zahlreichen Freizeitangeboten in herrlicher fränkischer Landschaft. Biergarten, Partyservice, Gästezimmer.

Öffnungszeiten: Montag – Sonntag 11:30 – 22:00 Uhr, Dienstag Ruhetag, warme Küche von 11:30 – 20:30 Uhr

Gesamtbettenzahl: 14



Gasthof „Zur Krone“ – Saal am Schloß

Rüderner Straße 8
90599 Diethenhofen
Tel. 09824 247
Fax 09824 928715
www.krone-diethenhofen.de

Ländlich lecker! Alle Arten von Familienfeiern, täglich warme Küche sowie Spezialitätenwochen, angenehme Räumlichkeiten sowie freundliches Servicepersonal runden den Aufenthalt ab.

Großer Saal! Der perfekte Ort für Hochzeiten, Firmen- oder Familienfeiern zwischen 70 und 150 Personen.

Täglich warme Küche.

Öffnungszeiten:

Mittwoch 11:00 – 14:00 Uhr und 17:00 – 21:00 Uhr, Freitag 11:00 – 14:00 Uhr und 17:00 – 23:00 Uhr, Samstag 11:00 – 14:00 Uhr und 17:00 – 23:00 Uhr, Sonntag 11:00 – 14:00 Uhr

Montag und Dienstag Ruhetage

Einzel- und Doppelzimmer, Bettenanzahl 10, Preis auf Anfrage.





Gaststätte zur Klosterkapelle – Kappl

Münchzell 1
90599 Diethofen
Tel. 09105 9988911
oder 0171 6824378
Familie.Horneber@gmx.de

Öffnungszeiten:
täglich 14:00 – 22:00 Uhr

Ruhetag Montag, vom 01. Oktober bis einschl. Februar auch Dienstag Ruhetag.
Jeden 1. Mittwoch im Monat Schlachtschüssel
Jeden 3. Mittwoch im Monat saure Bratwürste



Brunnenhof Hein

Urlaub auf dem Bauernhof
Seubersdorf 12
90599 Diethofen
Tel. 09105 1812
info@brunnenhof-hein.de
www.brunnenhof-hein.de

4 liebevoll eingerichtete Ferienwohnungen
32-120 qm

Ferienwohnung Pustelblume für 2-8 Personen, Ferienwohnung Sonnenblume bis 5 Personen
Ferienwohnung Kornblume bis 5 Personen, Ferienwohnung Mohnblume bis 3 Personen
Streichelzoo, Pony zum geführten Ausreiten, 9 verschiedene Tierarten
Traktorfahrten und große Spielscheune für Kinder
Grillmöglichkeit und Lagerfeuerplatz vorhanden



Ferienhaus Leonrod

Familie Weinländer
Leonrod 68 und 69
90599 Diethofen
Tel. 09824 9287606
info@ferienhaus-leonrod.de
www.ferienhaus-leonrod.de

Unsere zwei neuen Ferienhäuser befinden
sich am Ortsrand von Leonrod.

Sie verfügen über kostenloses WLAN, Bettenanzahl 12, ganzjährig buchbar.
In der Nähe befindet sich der Bibertalradweg, der Karpfenradweg sowie
der Radweg für Genießer. Ein Spielplatz befindet sich im Ort.



Ferienwohnung am Moosweiher

Claudia Kaden
Leonrodstraße 23
90599 Diethofen
09824 922463
info@fewomoosweiher.de
www.fewomoosweiher.de

Dass Sie sich wie „daham“ fühlen, liegt uns am
Herzen! Zwei liebevoll eingerichtete Ferienwohnungen (36 und 52 m²), ausgestattet mit
allem, was man im Haushalt so braucht. Toller Ausgangspunkt für Ihre Unternehmungen,
Ausflüge und Städtereisen. Familienfreundliche Gastgeber. Neben Ihnen und Ihrer Familie
ist uns ihr geliebter Vierbeiner ebenfalls willkommen. Freies WLAN, Parkplatz, Lager-
feuerstelle und Grillterrasse vorhanden. Der Whirlpool ist ab einer Buchung von 7 Tagen
inklusive.



Ferienwohnung Daniela

Daniela und Johannes Bürkel
Kleinhaslach 64
90599 Diethofen
0170 4012176
daniela.buerkel@ferienwohnung-
kleinhaslach.de
www.ferienwohnung-kleinhaslach.de

Unsere 2020 neu erbaute Ferienwohnung befindet sich im
Diethofener Ortsteil Kleinhaslach. Sie ist ideal für Familien
und Urlauber. Die liebevoll eingerichtete Ferienwohnung
verfügt über 2 extra Schlafräume.



Ferienwohnungen Schroll

Kleinhaslach 66
90599 Diethofen
Tel. 09824 8376
oder 0175 2366064
sieglinde.schroll@ferienwohnung-
kleinhaslach.de
www.ferienwohnung-kleinhaslach.de

Im Diethofener Ortsteil Kleinhaslach
finden Sie zwei liebevolle eingerichtete Ferienwohnungen (40 und 70 m²).
Sie sind ideal für Wochenendheimfahrer, Familien und Urlauber.



...und zur sportlichen Entspannung

ab ins Hallenbad

Hallenbad Diethenhofen
Pestalozzistraße 6
90599 Diethenhofen
Telefon 09824 432
hallenbad@diethenhofen.de



Öffnungszeiten: Montag: geschlossen
Dienstag: 15:00 – 21:00 Uhr (Warmbadetag)
Mittwoch: 9:00 – 12:00 Uhr;
Donnerstag: 15:00 – 21:00 Uhr
Freitag: 15:00 – 19:00 Uhr
Samstag: geschlossen
Sonntag: 10:00 – 16:00 Uhr
Feiertage: Sonderregelungen –
werden im Internet („Aktuelles“) veröffentlicht.

Der Eintritt ist bis 1 Stunde vor Betriebsschluss möglich.
An den Vormittagen ist das Bad im Rahmen der Sportstunden von Schulklassen belegt.

Heimatumuseum im Alten Schloss

**Geöffnet von Mai bis Dezember jeden 2. Sonntag im Monat
von 14:00 bis 17:00 Uhr und nach Vereinbarung**

Unter dem Motto „So lebten unsere Vorfahren“ zeigt der Heimatverein Diethenhofen e.V. auf ca. 420 m² im ehemaligen Schloss (erbaut im 16. Jh.) seine Sammlungen von landwirtschaftlichen und Handwerksgeräten, Hausrat und Dokumenten zur Ortsgeschichte und zum Vereinswesen.

**Altes Schloss · Schloßstraße 5 · 90599 Diethenhofen
Tel. 09824 8656 (Museumsleiter)**



HEILSBRONN

Einzigartige Bauwerke zeugen von einer bedeutsamen Vergangenheit.



Foto: Hanisch

Heilsbronn liegt zwischen Nürnberg und Ansbach im geografischen Zentrum Mittelfrankens und ist dank der verkehrsgünstigen Lage der optimale Ausgangspunkt zur Erkundung der touristisch attraktiven Region.

Das Münster – Mittelpunkt des Klosters

Seit 1132 dient das Münster als Gotteshaus; zunächst 400 Jahre lang als Mönchskirche, heute als ev.-luth. Kirche.

Zudem vermittelt eine Vielzahl an historischen Sehenswürdigkeiten einen Eindruck vom Einfluss der einst mächtigen Abtei.

Im Rahmen einer Stadt- und Münsterführung sind unsere ausgebildeten GästeführerInnen gerne bereit, Ihnen alles Wissenswerte über die Geschichte unserer Münsterstadt zu erzählen. Bei Fragen und weiteren Infos steht Ihnen das Kulturamt gerne zur Verfügung.





Eiscafé Franco

Alte Poststraße 11
91560 Heilsbronn
Tel. 09872 953003
eiscafefranco@gmail.com

Genießen Sie Eiscocktails mit und ohne Alkohol, Eisgetränke, Milchshakes und andere Eisspezialitäten! Alle Eisvariationen werden aus Naturprodukten hergestellt.

Öffnungszeiten:

März – Oktober, täglich 12:00 – 20:00 Uhr



Simitçi Café

Marktplatz 3
91560 Heilsbronn
Tel. 09872 9579010
info@simitci-heilsbronn.de

Der Geschmack aus Tradition. Neben der türkischen Breze, genannt „Simit“, also dem Sesamring, bieten wir viele verschiedene Köstlichkeiten.



Café-Bar „Mythos“

Abteigasse 1
91560 Heilsbronn
Tel. 09872 5916
mythos-bar@web.de
www.mythos-bar.de

Gemütliche Café-Bar und Spielothek in zentraler Lage von Heilsbronn. Neben leckeren Getränken und Snacks bietet die Bar auch Dart und alle Fußballspiele in Live-Übertragungen.

Öffnungszeiten:

Montag – Samstag: 10:00 – 3:00 Uhr
Sonntag: 11:00 – 03:00 Uhr



Kupfers Metzgermarkt

Am Klosterwald 2
91560 Heilsbronn
09872 804140
info@kupfersmetzgermarkt.de
www.kupfersmetzgermarkt.de

2017 neu erbauter Familienbetrieb der drei Bereiche vereint.

LANDBISTRO mit bis zu 70 Sitzplätzen sowie Terrasse und Kinderspielzimmer. Das Landbistro kann auch für private Feierlichkeiten und Caterings gemietet werden. Tagsüber erstreckt sich das Angebot von reichhaltigem Frühstück, verschiedenen Snacks und Mittagsgerichten (auch vegetarisch) bis hin zu Kaffee und Kuchen.

METZGEREI mit hauseigener Produktion, Frische-Bedientheke mit Regionalprogramm und Dry Aged Reifekammer.

WERKSVERKAUF mit günstigem Angebot an Fleisch- und Wurstwaren.

Öffnungszeiten:

Montag – Freitag: 8:00 – 18:00 Uhr, Samstag: 8:00 – 14:00 Uhr
Landbistro: Montag – Freitag: 7:00 – 18:00 Uhr, Samstag: 8:00 – 14:00 Uhr
Ruhetag: Sonntag



Zuckermeisterei

Hauptstraße 22
91560 Heilsbronn
09872 9528753
heilsbronn@zuckermeisterei.com
www.zuckermeisterei.com

Konditorei, Café, Patisserie, Chocolaterie Pralinen, Kuchen, Törtchen, handgeschöpfte Bruchschokoladen, Hohenzollertorte, Müstertorte, Heilsbronner Granit, Heilsbronner Lebkuchen.

Tortenbestellungen: Anlassbezogene Torten (Taufe, Geburtstag, usw.): 4 Wochen vorher; Hochzeiten ca. 6 Monate vorher Abholung außerhalb der Öffnungszeiten möglich.

Öffnungszeiten:

Freitag: 14:00 – 18:00 Uhr
Samstag: 11:00 – 18:00 Uhr
Sonntag: 13:00 – 17:00 Uhr





Stoff am Turm

Hauptstraße 23
91560 Heilsbronn
Tel. 09872 2792
info@stoffladen-heilsbronn.de
www.stoffladen-heilsbronn.de

Kleines Cafe, geöffnet zu den Ladenzeiten, lädt ein zum Genießen, Unterhalten, Schmökern und Entdecken. Kuchen im Glas,

herzhafte Kleinspeisen, verschiedene Kaffeevariationen, heiße Schokolade und Kaltgetränke. Ebenso „offene Kuchen“ – garantiert alles hausgemacht.

Öffnungszeiten:

Montag, Dienstag & Freitag: 9:00 – 13:00 Uhr & 15:00 – 18:00 Uhr

Donnerstag: 9:00 – 13:00 Uhr & 15:00 – 19:00 Uhr

Ruhetage: Mittwoch und Samstag



Gaststätte „Adler“

Kammereckerplatz 3
91560 Heilsbronn
Tel. 09872 1265

Fränkische Küche mit schönem Biergarten.

Öffnungszeiten:

täglich 16:00 – 22:00 Uhr

Ruhetag: Mittwoch



Gasthaus „Rotes Roß“

Zum Mitterfeld 2
91560 Heilsbronn-Weiterndorf
Tel. 09872 954295
e-e-engelhardt@t-online.de
www.facebook.com/
weiterndorfer.sommernachtsball/

Gaststätte am Dorf, kleine Speisekarte, Biergarten, Partyservice, 2x im Jahr Sommernachtsball

Öffnungszeiten:

Dienstag und Mittwoch: ab 17:00 Uhr

Freitag und Samstag: ab 17:00 Uhr

Ruhetage: Montag und Donnerstag

Gasthaus „Weißes Roß“

Großhabersdorfer Straße 25
91560 Heilsbronn-Bürglein
Tel. 09872 8967
gabi.grossmann@buerglein.de

In unserem Gasthaus, das seit über 100 Jahren im Familienbesitz ist, bieten wir fränkische Gerichte sowie Vesper für angemeldete Gruppen ab 10 Personen und Feierlichkeiten (Geburtstage, Beerdigungen, Taufen, Wandergruppen, Versammlungen, Konfirmationen) an. Unsere Gaststube bietet Platz für ca. 35 Personen. Der große Saal fasst 90 Personen.

Öffnungszeiten:

Freitag: 18:00 – 23:00 Uhr, sowie nach Vereinbarung



Gasthaus „Zur Linde“

Neuhöflein 2
91560 Heilsbronn
Tel. 09872 7613
info@zurlinde-neuhoelein.de
www.zurlinde-neuhoelein.de

Gutbürgerliche, fränkische Küche mit eigener Schlachtung.

Öffnungszeiten:

Donnerstag – Sonntag: 11:00 – 21:30 Uhr

Dienstag (nur gerade Kalenderwoche): 11:00 – 21:30 Uhr (Schaschlikessen)

Ruhetage: Montag und Mittwoch



Pilsbar „Lindenstüberl“

Lindenplatz 10
91560 Heilsbronn
Tel. 09872 9574688

Gemütliche Bar mit Kicker und Dartscheibe.

Öffnungszeiten:

Täglich 11:00 – 24:00 Uhr





Gasthof „Goldner Stern“

Ansbacher Straße 3
91560 Heilsbronn
Tel. 09872 1262
Fax 09872 6925
kontakt@goldner-stern-heilsbronn.de
www.goldner-stern-heilsbronn.de

Zentral gelegener Gasthof mit ruhigen Gästezimmern, Familienbetrieb mit fränkischer Küche.

Alle Zimmer mit Dusche, WC, TV und Internetanschluss (WLAN). Doppelzimmer auch mit Kinder- oder Zustellbett möglich.

Öffnungszeiten:

Warme Küche: Montag – Samstag: 17:00 – 20:30 Uhr

Sonntag 11:00 – 14:00 Uhr

(Veranstaltungen ab 10 Personen auch gerne mittags möglich)

Ruhetag: Donnerstag

Gesamtbettenzahl: 30



Gasthof „Schönau“

Neuendettelsauer Straße 38
91560 Heilsbronn
Tel. 09872 957877
Fax 09872 957897
info@gasthof-schoenau.de
www.gasthof-schoenau.de

Unser romantischer familiengeführter Gasthof bietet Ihnen eine gemütliche Gaststube mit urigem Fachwerk und schönem Kachel-

ofen. Genießen Sie unter anderem unsere handgefertigten Pizzen aus dem Holzbackofen in angenehmer Atmosphäre. Im Sommer bis in den Spätherbst lädt der idyllische, am See gelegene, Biergarten und unser leckeres, selbstgemachtes Eis zum Verweilen ein.

Gerne richten wir auch verschiedene Feiern bzw. Tagungen in unserem Festsaal (für bis zu 130 Personen), nach Ihren individuellen Wünschen und Vorstellungen, für Sie aus.

Insgesamt verfügt unser Gasthof über 27 Zimmer (EZ, DZ, ZB, FAM). Diese sind alle mit einem eigenen Bad (Dusche, WC), TV, Telefon und WLAN, sowie die meisten mit einem Balkon oder einer Terrasse ausgestattet.

Öffnungszeiten:

Täglich: 12:00 – 22:30 Uhr; Sonn- und Feiertags: 11:30 – 22:00 Uhr

Deutsche, italienische und regionale Küche: 12:00 – 14:00 Uhr & 17:00 – 21:30 Uhr;

Sonn- und Feiertags: 11:30 – 14:00 Uhr & 17:00 – 21:30 Uhr

Ruhetag: Mittwoch

Gesamtbettenzahl: 54



Religionspädagogisches Zentrum der Evang.-Luth. Kirche in Bayern

Abteigasse 7
91560 Heilsbronn
Tel. 09872 5090
rezeption@rpz-heilsbronn.de
www.rpz-heilsbronn.de



Das Religionspädagogische Zentrum ist ein Tagungsort für Auge, Geist und Seele. Hier sind Geschichte und Gegenwart lebendig verbunden. In Teilen des ehemaligen Zisterzienserklosters, mit historischen Räumen wie Abtskapelle und Kaiserzimmer, sind unsere 17 Tagungs- und Aufenthaltsräume mit Platz für 10 bis 100 Personen untergebracht. Alle Zimmer mit Dusche und WC.

Öffnungszeiten:

Täglich: 8:00 – 16:00 Uhr, außer Sonntag

Gesamtbettenzahl: 68



Heilsbronn – größte Hohenzollerngrablege Süddeutschlands

Ab Ende des 13. Jahrhunderts wählten die Hohenzollern das Münster zu ihrer Grablege und beeinflussten damit maßgeblich die Entwicklung des Klosters und des Ortes. Welche Spuren hat dies hinterlassen? Ob mittels professionellen Stadtführungen oder auf eigene Faust z.B. mit dem Hohenzollernradweg (Deutschlands erstem „Augmented Reality-Radweg“), folgen Sie den Spuren der einstigen Burggrafen und Markgrafen aus dem Haus der Hohenzollern.



Weitere Informationen zu den Hohenzollern auch unter www.hohenzollern-orte.de oder www.erlebnisradweg-hohenzollern.de



Gästehaus „Elfi“

Neuhöflein 4
91560 Heilsbronn
Tel. 09872 7710
gaestehaus-elfi@web.de

Hier schaut nebenan die Kuh zum Fenster raus... Bei uns übernachten Sie preiswert in ruhiger Dorf-Idylle. Alle Zimmer sind ausgestattet mit Dusche, WC, TV und WLAN. Unseren Gästen steht ein Aufenthaltsraum mit Kühlschrank, Kochfeld, Backofen, Mikrowelle und Geschirrspülmaschine zur Verfügung
Gesamtbettenzahl: 8



Ferienwohnung Familie Meyer

Betzmannsdorf 4
91560 Heilsbronn
Tel. 09872 380 oder 09872 953722
Mobil 0176 30165962
meyerherbert380@googlemail.com
Fax 09872 953729

Unser Hof von idyllischer Lage, umgeben von Wald und Wiesen, bietet eine Ferienwoh-

nung (100 m²) für bis zu 8 Personen mit drei Schlafzimmern, großer Wohnküche, TV, Bad, WC und Internet. Die Wohnung ist komplett ausgestattet. Der Vorgarten mit Sitzgelegenheiten lädt zum Grillen ein.

Gesamtbettenzahl: 7 + 1 Zustellbett



Ferienwohnungen Familie Ruppert

Witramstraße 32
91560 Heilsbronn-Weiterndorf
Tel. 09872 7278 oder 0157 86037778
Ruppert-Heilsbronn@t-online.de
www.ferienwohnung-heilsbronn.de

Unser Haus, in dem wir zwei Ferienwohnungen anbieten, liegt im nahen Ortsteil Weiterndorf (2 km) in ruhiger und sonniger

Südhanglage. Die Wohnungen sind für 3 - 4 bzw. 4 - 5 Personen geeignet, komplett ausgestattet und verfügen über einen separaten Eingang, eigene Terrasse und Kfz-Stellplatz. Hol- und Bringdienst Bahnhof Heilsbronn, kostenloses WLAN, Nichtraucherwohnungen. Haustiere leider nicht erlaubt. Kinderreisebett vorhanden. Ladestation für E-Autos.

Gesamtbettenzahl: 9 - 10



Ferienwohnung Familie Stegbauer

Heuweg 14
91560 Heilsbronn
Telefon 09872 2112
Fax 09872-7526
info@frankenwohnung.de

Die vier Wohnungen (38 bis 215 m²) liegen nahe des Zentrums und diverser Einkaufsmöglichkeiten. Mit diesen Räumlichkeiten sind Wohlfühlloasen entstanden, in denen je nach Größe bis zu 8 Personen den Alltag hinter sich lassen können. Die Ausstattung umfasst jeweils: TV, Küche (mit Umlufttherd, Ceran-Kochfeld, Spülmaschine, Kaffemaschine, Wasserkocher, Toaster und Mikrowelle), helles Badezimmer mit getrenntem WC, Hand-/Badetücher und Föhn. Nicht weit von Heilsbronn entfernt, in Großhaslach, gibt es zwei weitere Wohnungen mit ähnlicher Ausstattung.

Gesamtbettenzahl: 25 (Heilsbronn), 16 (Großhaslach)



Ferienhaus „Resi und Peter“

Witramstraße 2
91560 Heilsbronn
Tel. 0151 72865820
loehnerclaudia@gmail.com
www.fewo-direkt.de

Gerne bieten wir Ihnen eine Übernachtungsmöglichkeit für einen Familienbesuch, Geschäftsreise, Urlaub mit der Familie/ Generationen oder ... an.

Das großzügig geschnittene Haus (140 m²) befindet sich in einem Stadtteil von Heilsbronn in einem reinen Wohngebiet. Es liegt verkehrsgünstig an der Bundesstraße B 14 zwischen Nürnberg und Ansbach (Ausfahrt Heilsbronn-Ost/Weiterndorf) und an der Autobahn A6 (Ausfahrt Neudettelsau). Die nächsten Einkaufsmöglichkeiten, Bäcker mit Cafe (sonntags geöffnet und Discounter, befindet sich in gut 1 km Entfernung und können auch gut zu Fuß erreicht werden. Außerdem gibt es weitere Einkaufsmöglichkeiten im ganzen Stadtgebiet. Im Erdgeschoss befindet sich eine komplett eingerichteten Küche mit angrenzendem Speise-/Wohnzimmer. Aus diesem treten Sie auf die große sonnige Terrasse. Wer nicht gerne Treppen steigt, wird das vorhandene Schlafzimmer mit Doppelbett und einem kleinen Bad gerne nutzen. Im Obergeschoss finden Sie ein großzügiges Bad, ein Schlafzimmer mit Doppelbett, ein kombiniertes Wohn-/Schlafzimmer mit Doppelbett und Balkon sowie ein Einbettzimmer vor. Ein Gästebett kann für den 8. Gast aufgestellt werden. Das Einzelzimmer kann auch als Kinderzimmer verwendet werden. Zwei Kleinkindbetten sind vorhanden nebst Bettzeug und Bezug sowie Spielsachen. Die Kleinsten können in zwei Hochstühlen Platz nehmen. Das Ferienhaus verfügt über einen Garten mit Sitzgelegenheit, der zum Spielen, Verweilen oder Grillen einlädt.

Sollten Sie mit der Bahn anreisen, ist ein Hol- und Bringservice zum Bahnhof Heilsbronn möglich. Weitere Informationen erhalten Sie unter www.fewo-direkt.de.

Gesamtbettenzahl: 8 + 2 Kinderbetten



Informativ, interessant – einfach sehenswert!



Erleben Sie bei einem Rundgang durch das Stadtmuseum einen informativen Einblick in fast 900 Jahre Geschichte des ehemaligen Zisterzienser-Klosters und der daraus hervorgegangenen Stadt Heilsbronn!

Das Museum dokumentiert die Gründung und das Leben im Kloster sowie dessen überregionale Bedeutung. Im zweiten Teil der Dauerausstellung wird die Zeit nach der Auflösung des Klosters bis zur Entwicklung der heutigen Stadt Heilsbronn veranschaulicht.

Nach langer Planung konnte der Heimatverein Heilsbronn im Jahr 2006 das Museum „Vom Kloster zur Stadt“ im Dachgeschoss des „Konventhauses“ eröffnen. Mit der Einrichtung dieses Museums aber auch mit der Heimatstube (Türmerwohnung, Instrumentensammlung) im Katharinenturm hat der Verein in seinen über 125 Jahren Vereinsgeschichte einen großen Beitrag zur Förderung der Heimatpflege und Heimatkunde geleistet.

Führungen buchbar über das Amt für Kultur und Tourismus, Tel. 09872 806-251
Öffnungszeiten:

März – Dezember: Freitag, Samstag, Sonntag 14:00 – 16:00 Uhr

Januar und Februar: Sonntag 14:00 – 16:00 Uhr

Adresse/Kontakt

Hauptstraße 5, 91560 Heilsbronn, Telefon 09872 805113

E-Mail: redaktion@museum-heilsbronn.de

Internet: www.museum-heilsbronn.de



Bärenhof

Heilsbronner Straße 12

91560 Heilsbronn-Weißenbronn

Tel. 09872 8142

johann-baer@web.de

Unser Hof liegt im schönen fränkischen Weißenbronn, einem Ortsteil ca. 1 km von Heilsbronn und ca. 4 km von der Autobahnanschlussstelle Neuendettelsau entfernt. Die

Ferienwohnung liegt im Innenhof eines ehemaligen Bauerhofes, welcher durch liebevoll gestaltete Blumen- und Gemüseärten zum Erholen und Verweilen einlädt. Ein besonderer Garten ist der angelegte Bibelgarten – welcher mit über 60 Bibelpflanzen darauf wartet, von Ihnen entdeckt zu werden. Die helle und modern eingerichtete ca. 72 m² große Ferienwohnung verfügt über einen separaten Eingang, Wintergarten und eine möblierte Terrasse mit eigenem Gartenteil welcher zu gemütlichen Stunden einlädt. Es stehen Ihnen 3 Schlafzimmer mit 5 Betten zur Verfügung. Der großzügige Innenhof bietet genügend Platz zum Parken. Ebenso bietet er den Kindern ausreichend Freiraum um mit den vorhandenen Spielgeräten zu spielen. Der offen gestaltete Wohn- und Küchenbereich ist mit einer Eckbank, Sofa und die Küchenzeile mit Kühlschrank, Gefrierfach, Herd mit Ceran-Kochfeld, Backröhre, Mikrowelle, Geschirrspüler, Kaffeemaschine, Wasserkocher, Toaster, Töpfe und Geschirr voll ausgestattet. Zusätzlich stehen für unsere kleinen Gäste ein Kinderreisebett und ein Hochstuhl zur Verfügung. Während Ihres Aufenthaltes können Sie kostenfrei WLAN nutzen. Gesamtbettenanzahl: 5



Ferienhäuser am Berghof

Berghof 1

91560 Heilsbronn

Tel. 09872 95881

info@berghof-kraeuter.de

www.ferienhaeuser-am-berghof.de

Unsere kleinen idyllischen Ferienhäuser stehen am Berghof vor den Toren der historischen Altstadt Heilsbronn. Hier haben wir, die Familie Heidingsfelder, inmitten unseres Bio-Bauernhofs für Arzneipflanzen im Jahr 2020 zwei moderne Ferienhäuser erbaut. Bei uns erleben Sie die Nähe zur Natur, trotz hervorragender Auto- und Zug-Anbindung. 1 Schlafzimmer mit Holzbett, 1 Wohnküche mit Komplettausstattung, Wohnzimmer mit ausziehbarer Schlafcouch, Badezimmer mit Dusche, WC, Handtüchern und Waschmaschine, zwei Bettwäsche-Sets (jedes weitere kostet 10,00 €), Abstellraum mit Bügeleisen, Bügelbrett, Wäscheständer und Putzutensilien, Gang mit Garderobe. Flexibilität der Ferienhäuser bieten die Möglichkeit, mit einer Gruppe von bis zu 8 Personen anzureisen. Die Verbindungstüre zwischen den Häusern kann auch offenbleiben, so dass die beiden einzelnen Häuser zu einem Haus werden.

Gesamtbettenanzahl: 3 – 4 Personen / Ferienhaus





Gasthof „Zum Löwen“

Marktplatz 6/8
 91560 Heilsbronn
 Tel. 09872-1231
 Mobil 0151 29509566
 Fax 09872 1030

Alle Zimmer mit Dusche und WC.
 Keine Hunde
 Gesamtbettenzahl: 20



Heilsbronn erleben – lassen Sie sich doch mal führen...

Neben zahlreichen Führungen an bestimmten Tagen bzw. zu besonderen Anlässen haben wir auch ein breitgefächertes Angebot an Gruppenführungen. Gerne vermitteln wir Ihnen während Ihres Aufenthalts in Heilsbronn **Stadt-, Münster- und Museumsführungen** mit unseren ausgebildeten GästeführerInnen zu Ihrem Wunschtermin.

Information/Anmeldung: Stadt Heilsbronn, Amt für Kultur und Tourismus
 Telefon 09872 806-251, kulturamt@heilsbronn.de, www.heilsbronn.de



Foto: Ralf Hamisch



Das Heilsbronner Freibad – ideal für die ganze Familie.

In unmittelbarer Nähe des Stadtzentrums gelegen, bietet das Heilsbronner Freibad bei angenehmer Wassertemperatur einen optimalen Badeort für Jung und Alt.

Eine 1.000 m² Wasserfläche, eine 7.000 m² Liegewiese mit Schatten spendenden Bäumen, ein 3-m-Sprungturm, eine 75 m-Wasserrutsche und ein Terrassenrestaurant runden das Badevergnügen ab.

Ein eigener Kinderbereich mit großzügigem Planschbecken ist für Familien mit kleinen Kindern geradezu ideal.

Am Freibad sind ausreichend Parkplätze vorhanden.



MARKT LICHTENAU

...die stattliche Festung
ist der markante Mittelpunkt.



Im Tal der Fränkischen Rezat mit ihren Wiesen, umgeben von bewaldeten Hügeln liegt der Markt Lichtenau mit seinen 25 Ortsteilen und 3.800 Einwohnern. Das Ortsbild wird hauptsächlich geprägt durch die Festung, einst vorgeschobene Bastion der Nürnberger gegen die Ansbacher Markgrafen; historischer Ortskern mit Fachwerkhäusern und Volutengiebeln, Museum im Oberen Torhaus. Kulturelle Veranstaltungen wie Musik- und Theateraufführungen locken viele Besucher nach Lichtenau.

Es gibt ein großes Angebot an Sport- und Freizeitmöglichkeiten: Museum, ein beheiztes Freibad, Golfclub Weickershof. Ein aktives Vereins- und Gemeindeleben machen Lichtenau zu einem attraktiven Ort in Mittelfranken.

poststelle@markt-lichtenau.de
www.markt-lichtenau.de



Eiscafé - Pizzeria Antonio

Familie Spina
Unterrottmannsdorfer Straße 6
91586 Lichtenau
Tel. 09827 528
info@eiscafe-pizzeria-antonio.de
www.eiscafe-pizzeria-antonio.de

Unser familiengeführtes Restaurant und Pension verfügt über 7 Gästezimmer (insgesamt: 13 Betten) in zentraler Lage Lichtenaus. Sie können in unserem Restaurant italienische und deutsche Spezialitäten genießen. Im Sommer können Sie unser selbstgemachtes Eis gemütlich in unserem Biergarten, neben unserem privaten Kinderspielplatz genießen. Desweiteren bieten wir Ihnen großzügige Räumlichkeiten für diverse Veranstaltungen, wie kleine oder größere Firmenfeiern, Geburtstage, Hochzeiten oder Trauerfeiern an. Ihnen stehen private Parkplätze, kostenlos vor Ort, zur Verfügung!

Öffnungszeiten:

Dienstag bis Samstag von 17:00 – 22:30 Uhr. An Sonn- und Feiertagen von 11:00 – 22:00 Uhr durchgehend geöffnet (warme Küche bis 21:00 Uhr)
Ruhetag: Montag



Gasthof zur Linde

Jürgen Blank
Unterrottmannsdorf 9
91586 Lichtenau
Tel. 09827 1850
kontakt@gasthof-blank.de
www.gasthof-blank.de

Seit nunmehr 5 Generationen in Familienbesitz verwehren wir Sie gerne mit unserer fränkischen Küche, liebevoll zubereitet aus saisonalen heimischen Produkten, zum Teil aus der eigenen Landwirtschaft. Als besondere Spezialitäten bieten wir Ihnen unsere traditionelle fränkische Schlachtschüssel und den fränkischen Karpfen. Entspannung finden Sie in unseren freundlichen, zeitgemäßen Gästezimmern, die alle über Dusche/WC, SAT-TV, WLAN und Telefon verfügen.



FREIBAD LICHTENAU

*...idyllisch gelegen,
umweltfreundlich solarbeheizt!*

Unser idyllisch an einem Hang gelegenes, solarbeheiztes Freibad verfügt über eine große Liegewiese mit natürlicher Beschattung. Das Große Becken mit 50 m Länge eignet sich für sportliches Schwimmen. Auch ein Nichtschwimmerbereich ist vorhanden.

Auf dem gleichen Gelände stehen auch noch andere Freizeit- und Sportmöglichkeiten zur Verfügung, wie z.B. ein Volleyballspielfeld, eine große Spielecke.

Für die kleinen Badenixen gibt es ein Kinderbecken mit einem Mutter-Kind-Bereich und einen Sandspielplatz mit Turm und Rutsche.

Parkplätze sind ausreichend vorhanden, ebenso ein Kiosk auf dem Innengelände.

Wir freuen uns auf Ihren Besuch!

Freibad-Lichtenau
Badstraße 45, Lichtenau
Service-Telefon: 09827 861
im Internet:
www.markt-lichtenau.de/freizeit-tourismus/freibad



Museum Markt Lichtenau

Öffnungszeiten:
April bis Oktober
Jeden 1. und 3. Sonntag im Monat
Kontakt: 09827 92110

Das Museum zeigt unter anderem Interessantes über historische Handwerksberufe, den Sandsteinabbau in der Umgebung und die Mühlen an der Rezat und im Zandtachtal...



Gasthaus Zandtachtal

Martin Schmidt kunz
Rückersdorf 3
91586 Lichtenau
Tel. 09827 1423

Gaststätte mit Nebenzimmer ca. 50 Plätze. Bei uns genießen sie Fränkische Brotzeiten aus eigener Herstellung. Sowie für Feste jeglicher Art auf Vorbestellung warme Küche, Partyservice und Buffet. Im Sommer lädt unser ruhiger Biergarten mit ca. 50 Plätzen zum Verweilen ein. Verkauf von Wurstwaren aus eigener Herstellung.

Öffnungszeiten: Täglich 9:30 – 12:00 Uhr und ab 14:00 Uhr
Dienstag: ab 12:00 Uhr. Ruhetag: Mittwoch



Hotel Restaurant il Giardino

Weickershof 1
91586 Lichtenau
Tel. 09827 9282533
ilgiardino@gmx.de
www.restaurant-il-giardino.de

Unser italienisches Restaurant befindet sich direkt beim Golfclub Lichtenau – in herrlicher ruhiger Gegend. Wir verwöhnen Sie mit feinsten italienischer Küche. Genießen Sie unsere hausgemachten Nudeln, frischen Fisch, argentinische Steaks, verschiedene Vorspeisen sowie Pizza, Pasta oder einen leckeren Salat. Sollten Sie eine Familienfeier, eine Hochzeit oder eine Firmenfeier planen, haben wir ausreichend Platz für Sie zur Verfügung. Sprechen Sie uns einfach an.

Sie suchen eine Übernachtungsmöglichkeit? Dafür stehen unsere gemütlichen Zimmer in unserem Hotel zur Verfügung. Das Team vom Restaurant il Giardino freut sich auf Ihren Besuch.

Öffnungszeiten: Mai – November: Montag – Sonntag 10:00 – 22:00 Uhr;
Dezember – April: abweichende Öffnungszeiten.





Ferienwohnung Betz

91586 Lichtenau
Malmersdorf 17
Tel. 09827 928566
Handy 0176 26453235
gabrielebetz500@gmail.com

Die Ferienwohnung hat 70 m².
Schlafzimmer mit 2 Betten.
Großzügiger Wohn-Essbereich mit Küchenzeile. Badezimmer mit Dusche und WC



Ferienwohnung Eberhardt

Holzschuherstraße 9
91586 Lichtenau
Tel. 09827 7836
fred-eberhardt@t-online.de

Ferienwohnung für 3–4 Personen.
Unsere Ferienwohnung befindet sich im Erdgeschoss und verfügt über ein Schlafzimmer, ein Wohnzimmer, eine Küche und ein Bad mit Dusche und WC.



Ferienwohnung Familie Purucker

Marktplatz 8
91586 Lichtenau
Tel. 09827 925155
martin.purucker@t-online.de

Unsere Ferienwohnung mit 2 Schlafzimmern, Küche, Bad / WC befindet sich im Erdgeschoss, direkt am Marktplatz.



Der exklusive Rahmen für den besonderen Anlass: die Festung Lichtenau.

An bestimmten Wochenenden sind Trauungen in der Festung Lichtenau möglich.

Kontakt: 09827 921115



NEUENDETTLSAU

der Hochschulstandort versteht es bestens mit Gästen umzugehen



Foto:
PictureZOOM

Verkehrsgünstig, im Herzen Mittelfrankens gelegen, ist Neuendettelsau aus allen Himmelsrichtungen gut zu erreichen. Vor allem viele junge Menschen zieht es nach Neuendettelsau, hier den Grundstein für ihre Zukunft legen: Die 8.000 Einwohner starke Gemeinde ist dank der Augustana-Hochschule nicht nur das einzige Dorf mit Universität. Sie beherbergt außerdem eine große Vielfalt an schulischen und beruflichen Bildungsmöglichkeiten. Weltoffen und gastfreundlich präsentiert sich Neuendettelsau den Gästen aus allen Teilen der Welt, die unter anderem Diakoneo und Mission EineWelt jedes Jahr in die Gemeinde ziehen. Zwei Museen gibt es am Ort: das Löhzeit-Museum und die Dauerausstellung bei Mission EineWelt. Ein besonderes Highlight im Freizeitangebot ist das Erlebnisbad Novamare mit Wasser-rutsche, Dampfbad, Riesenrutsche, Solebecken, Wildbach und vieles mehr. Ein stetig wachsendes Wander- und Radwegenetz lädt dazu ein, die idyllisch-ländliche Umgebung von Neuendettelsau und seine 19 Ortsteile näher zu erkunden.





Hammon's Brot- und Kaffeegenuss

Heilsbronner Straße 6
91564 Neuendettelsau
Tel. 09874 5174
www.baeckerei-hammon.de

Tagescafé, großes Frühstücksangebot
Snacks, Sandwiches, kleiner Mittagstisch,
erstklassiges Konditoreiangebot.

Öffnungszeiten:

Montag – Freitag: 7:00 – 18:00 Uhr, Samstag und Sonntag: 8:00 – 18:00 Uhr



Jeepster Café - Bar - Lounge

Margit Siosios u. Team
Hauptstraße 27
91564 Neuendettelsau
Tel. 09874 5612
jeepster-bar@t-online.de

Ob für den Kaffee zwischendurch, einen
Cocktail in gemütlicher Runde oder auf
ein Glas guten Wein, im Jeepster ist man
jederzeit herzlich willkommen!

Bei knusprigen Flammkuchen, frischen Salaten oder leckeren Snacks lässt sich die
Atmosphäre besonders gut genießen. Unsere Abende stehen ganz im Zeichen lockerer
Unterhaltung mit guter Musik.

Öffnungszeiten:

Täglich ab 17:00 Uhr, bei schönem Wetter im Sommer
Terrassenbetrieb ab 14:00 Uhr,
Ruhetag: Mittwoch



FÜR EIN SICHERES GEFÜHL:



Überall dort, wo Sie das
„Nette Toilette Logo“ sehen,
dürfen Sie kostenlos und
selbstverständlich
die Toiletten benutzen.



...und die APP dazu gibt's hier →

Terrassencafé im Wohnpark

Hermann-von-Bezzel-Straße 14
91564 Neuendettelsau
Tel. 09874 84793
www.diakoneo.de

Café mit insgesamt 60 Sitzplätzen.
Terrasse mit 40 Sitzplätzen.

Öffnungszeiten:

Montag – Freitag: 14:00 – 17:00 Uhr
Jeden ersten Samstag und Sonntag im Monat: 14:00 – 17:00 Uhr



„Zum Spundloch“ in der Garage

Heilsbronner Straße 20
91564 Neuendettelsau
Tel. 09874 503955

Wahrscheinlich Frankens kleinste Kneipe
aber mit Sicherheit Frankens gemütlichste.
Selbstgebrautes Bier (der Sorten vier).
Familiäres und rustikales Flair mit bluesig,
rockiger Hintergrundmusik.

Öffnungszeiten:

Mai – September, Mittwoch – Freitag: ab 18:00 Uhr,
Samstag und Sonntag: ab 17:00 Uhr
Oktober–April, Mittwoch und Samstag: ab 18:00 Uhr



ASIA IMBISS THANH

Heilsbronner Straße 12
91564 Neuendettelsau
Tel. 09874 4665

Seit rund 20 Jahren versorgen wir Sie mit
unseren vielfältigen asiatischen Speisen.
Unser Familienbetrieb bietet Ihnen einen
kleinen aber feinen Innen- und Außen-
bereich.

Alle Speisen natürlich auch zum Mitnehmen.

Öffnungszeiten:

Montag – Freitag: 11:00 – 22:00 Uhr
Sonntag, Feiertage: 11:00 – 22:00 Uhr
Ruhetag Samstag





Ausflugs-gaststätte Aurach-Stüberl

Inhaber Achim Schwab
Klosterstraße 4
91564 Neuendettelsau / OT Aich
Tel. 09872 7794
www.aurachstueberl.de

Ein idyllisch am Ortsrand gelegener
Landgasthof mit Biergarten, inmitten einer

naturbelassenen Landschaft, umgeben von reizvollen Wanderwegen. Neben deftigen
Brotzeiten mit hausgemachten Wurstsorten, werden auch Braten und herzhaft-fränkische
Gerichte serviert. Fischspezialitäten in der Saison von September bis April. Walleressen
(nach Vorbestellung) ab 4 Personen. Fischplatten mit Hausspezialitäten, Karpfenschinken,
Forellenfilet usw. Wir planen und organisieren Familienfeiern, Betriebsfeste usw.

4 Doppelzimmer, 2 Einzelzimmer

Die Zimmer sind mit Dusche, WC und TV ausgestattet. WLAN vorhanden.

Sehr günstige Lage an der Autobahn A6 und Bundesstraße B14.

Öffnungszeiten: Montag Ruhetag, Dienstag – Freitag 17:00 – 21:00 Uhr,
Samstag 11:00 – 22:00 Uhr, Sonntag 11:00 – 21:00 Uhr



China Restaurant „China Star“

Bahnhofstraße 29
91564 Neuendettelsau
Tel. 09874 686468

Genießen Sie bei uns die chinesische und
asiatische Küche mit ihren Spezialitäten,
die immer frisch zubereitet werden.

Wir bieten Ihnen Freitag, Samstag abends von 18:00 bis 20:00 Uhr und Sonntag mittags,
12:00 – 14:00 Uhr unser Spezialitäten-Buffer an. Alle Speisen sind auch zum Mitnehmen.

Öffnungszeiten: Dienstag bis Sonntag: 11:30 – 14:30 Uhr und 17:30 – 23:00 Uhr
Ruhetag: Montag außer an Feiertagen



Radeln und Wandern rund um Neuendettelsau

Neuendettelsau verfügt über ein gut ausgebautes innerörtliches
Fuß- und Radwegenetz sowie über zahlreiche Rad- und Wander-
wege die außerhalb des Ortes Spaziergänge, Wanderungen
und ein stressfreies Radeln abseits des Verkehrs ermöglichen.

**Karten- und Informationsmaterial erhalten Sie
in der Gemeindeverwaltung Neuendettelsau,
Tel. 09874 502-0, www.neuendettelsau.eu**



Reiterhof Steinhof

Fam. Gerhard u. Monika Heumann
Steinhof 16
91564 Neuendettelsau
Tel. 09874 5293
info@reiterhof-steinhof.de
www.reiterhof-steinhof.de



Unser Reiterhof liegt in idyllischer Alleinlage

im Tal der Aurach, an Wanderwegen und Radwanderwegen wie dem Radweg für Genießer.
Sehr günstige Anschlüsse zur Autobahn A6 und Bundesstraße B14 (4–6 km). In unserem
Reiterstüberl – nicht nur für Pferdefreunde – und dem „sonnigen“ Biergarten unter dem
Weinstock bieten wir Ihnen in familiärer Atmosphäre eine reichhaltige Speisekarte mit
fränkischen Spezialitäten, Schnitzel verschiedener Variationen sowie Kaffee, selbstgebacke-
ne Kuchen und bunte Eisbecher an.

Die Gästezimmer z. T. mit Balkon, verfügen über eine kleine Kochecke, Kühlschrank, Sat-TV,
WLAN, Dusche und WC

Öffnungszeiten:

Dienstag – Freitag ab 12:00 Uhr,

Samstag, Sonntag und Feiertag ab 10:00 Uhr

Ruhetag: Montag



HOTEL GASTHOF SONNE

Familie Willi Bischoff
Hauptstraße 43
91564 Neuendettelsau
Tel. 09874 5080
www.landhotel-sonne.com



Hotel mit 4-Sterne Comfort, 69 Zimmer
mit 130 Betten, 500 Jahre Wirtshaus-tradition,
seit 1881 im Familienbesitz. Ausgezeichnete,

regionaltypische Küche, Kulinarische Saison-Aktionen, Banketträume für Feiern von
10 bis 200 Personen, Professionelles Veranstaltungszentrum „EVENTOS“ für Tagungen bis zu
250 Personen. Auf stilvollem Niveau pflegen wir eine frische, moderne und regionale Küche,
die Zutaten stammen vorzugsweise von vertrauten Lieferanten aus der Umgebung.
Serviert wird in der traditionellen Wirtsstube oder im klassisch gestalteten Restaurant.

Öffnungszeiten:

ganzjährig – Sonntagabend Restaurant geschlossen.

Küchenzeiten: 11:30 – 13:45 Uhr & 18:00 – 21:00 Uhr

Betriebsurlaub: 1. Januarwoche, 3 Wochen im August





Pizzeria Eiscafe Teresa

Grüner Baum
Hauptstraße 14
91564 Neundettelsau
Tel. 09874 4550
www.gruenerbaum-teresa.de

Der seit 1988 bestehende Familienbetrieb im Zentrum Neundettelsaus bietet Ihnen diverse italienische Spezialitäten,

wie Pizzas, Pastagerichte, Fleisch- und Fischgerichte. 56 Sitzplätze im Innenbereich und 40 Plätze in unserem Biergarten. Alle Gerichte auch zum Mitnehmen. Für Familienfeiern, Geburtstage, Jubiläen oder andere Anlässe, die man gern feiert, stehen unsere Räume natürlich auch zur Verfügung. Wir beraten Sie gerne. Auf Ihren Besuch freut sich Familie Pullia.

Öffnungszeiten: Mittwoch – Montag: 11:00 – 14:00 Uhr und 17:00 – 22:00 Uhr
Dienstag Ruhetag



Restaurant AUFSCHLAG!

Stephan Schuster
Heilsbronner Straße 57
91564 Neundettelsau
Tel. 09874 5192
www.restaurant-aufschlag.de

Restaurant mit gehoben-regionaler Küche. Gemütlicher Biergarten.

Öffnungszeiten:

Mai – September: Montag, Donnerstag, Freitag 17:00 – 21:00 Uhr,

Samstag, Sonntag 11:00 – 21:00 Uhr

Oktober – April: Montag – Freitag 17:00 – 21:00 Uhr, Samstag, Sonntag 11:00 – 21:00 Uhr

Ruhetage: Dienstag und Mittwoch



Seven FO Café-Bar

Hauptstraße 47
91564 Neundettelsau
09874 5046920
sevenbar.fo777@web.de

Gemütliche Café-Bar und Spielothek in zentraler Lage von Neundettelsau. Neben Getränken und Snacks bietet die Bar alle Fußballspiele als Liveübertragung an.

Öffnungszeiten: Montag – Samstag 9:00 – 3:00 Uhr, Sonntag 11:00 – 3:00 Uhr



BegegnungsCentrum Mission EineWelt

Johann-Flierl-Straße 22
91564 Neundettelsau
Tel. 09874 91180
www.begegnungscentrum-neundettelsau.de

27 Einzelzimmer, 13 Doppelzimmer, davon 2 Doppel- und 1 Einzelzimmer behindertenfreundlich, Aufzug vorhanden. 1 Konferenzraum mit bis zu 80 Plätzen, 6 Seminarräume, 2 Speisesäle mit insgesamt 120 Plätzen, eigene Küche, 1 Andachtsraum, 1 Kreativraum, 1 Multimediaraum, WLAN.

Der gemütliche Aufenthaltsraum ist für rund 50 Personen geeignet. Im Gelände befinden sich die Ausstellung „EinBlick“ und der Eine-Welt-Laden.



Pension Lindenallee

Heilsbronner Straße 27
91564 Neundettelsau
Tel. 09874 507005
www.pension-lindenallee.de

Ruhig gelegene Pension mit gehobener Zimmerausstattung. Jedes Doppelzimmer mit eigenem Terrassenanteil. Sehr günstige Lage zum Autobahnanschluss.

In unseren gemütlichen Zimmern, ausgestattet mit Dusche / WC und TV, fühlen Sie sich sicherlich wohl.



Museum EinBlick

Die Mission EineWelt zeigt eine Dauerausstellung über die Welt der Menschen in Papua-Neuguinea, Afrika, Brasilien und Asien sowie die Arbeit der dortigen lutherischen Kirchen.

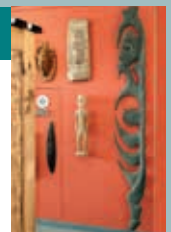
Hauptstraße 2, 91564 Neundettelsau
Tel. 09874 91530, www.mission-einewelt.de

Öffnungszeiten:

Dienstag – Donnerstag: 10:00 – 12:00 Uhr und 14:00 – 17:00 Uhr

Freitag: 10:00 – 17:00 Uhr, Samstag: 10:00 – 13:00 Uhr

Führungen nach Vereinbarung auch außerhalb der Öffnungszeiten möglich.



Löhe-Zeit-Museum

Das Löhe-Zeit-Museum ist ein sehr spezielles Heimatmuseum. Es zeigt das Leben Mitte des 19. Jahrhunderts als Wilhelm Löhe Pfarrer in Neuendettelsau war. Der Besuch des Museums im Bahnhofsgebäude lohnt auch wegen seiner meist halbjährlich wechselnden Sonderausstellungen.



Das Museum ist von April bis November an Sonn- und Feiertagen von 14:00 bis 17:00 Uhr geöffnet (außer Karfreitag und Fronleichnam). Gruppenführungen sind zusätzlich nach Absprache möglich: Tel. 09874 4283.

Löhe-Zeit-Museum

Bahnhofstraße 38 (im Bahnhofsgebäude) 91564 Neuendettelsau

Tel. 09874 686868, www.loehe-zeit-museum-neuendettelsau.de

Der Löheweg – auf den Spuren des Pfarrers Wilhelm Löhe

Um die früheren Wirkungsstätten von Pfarrer Wilhelm Löhe in einem Rundgang zusammenzufassen, wurde der Löheweg konzipiert. Ergänzt wird der Weg durch den Geschichtsweg der Diakonie.

Karten- und Informationsmaterial erhalten Sie in der Gemeindeverwaltung Neuendettelsau, Tel. 09874 502-0 www.neuendettelsau.eu



Besuchen Sie uns im Novamare Erlebnisbad

Familien Spaß erleben – ein paar schöne Stunden für Groß und Klein

Ein herzliches Grüß Gott an abenteuerlustige Piraten und kleine Wassernixen, an alle Wasserratten, an sportliche Schwimmer und Wohlfühl-Fans. Im Novamare, Neuendettelsau ist Wasservergnügen garantiert.

Schön geschwungen heißt der Innenbereich mit seiner **großzügigen Wasserfläche** alle Besucher willkommen. Hier erlebt man Abenteuer unter dem **großen Wasserfall** in der **Massagebucht**, in den Strudeln des **Wildbaches** und die 54 m lange **Wasserrutsche** verspricht kurzweiligen Wasserspaß.

Unsere kleinsten Gäste juchzen vergnügt im lustigen **Kinderplanschbecken**. Und für wohlige Entspannung sorgt die warme **Sprudelbucht** mit vielen Massagedüsen und angrenzendem **Außenbecken**.

Ein **25 m-Becken** steht allen Schwimmern ganzjährig zur Verfügung

NOVAMARE
Erlebnisbad Neuendettelsau

familienfreundlich,
günstige Eintrittspreise
und vieles mehr ...

ÖFFNUNGSZEITEN
Mo – Fr 15.00 – 22.00 Uhr
in den bay. Ferien 13.00 – 22.00 Uhr
Sa, So & an gesetzl. Feiertagen 10.30 – 18.00 Uhr

NOVAMARE Erlebnisbad · Altendettelsauer Straße 11 · 91564 Neuendettelsau
Telefon 09874 / 502-835 · www.novamare.de

PETERSAURACH

...eine aufstrebende und
wachsende Gemeinde



Die Gemeinde Petersaurach hat rund 5.000 Einwohner und liegt landschaftlich reizvoll zwischen Ansbach und Nürnberg. Petersaurach ist zudem sehr gut über die B14 und die BAB A6 zu erreichen.

Durch den S-Bahn Ausbau im Jahre 2010 ist die Gemeinde Petersaurach und der OT Wicklesgreuth barrierefrei mit der S4 zu erreichen. Fahrradmitnahme ist möglich.

Auf einer Nebenstrecke der Bahn, die Wicklesgreuth und Windsbach verbindet, kann im „Löhe-Express“ bei einer „atemberaubenden“ Geschwindigkeit von 60 km/h die Landschaft genossen werden.

Besonders sehenswert ist der liebevoll gestaltete Schau- und Lehrgarten des OGV in Petersaurach. Wer sich auf den Rundweg begibt, wird eine Fülle an Themenbereichen sowie vielen selbstgestalteten Zaun- und Schmuckdetails begegnen. Hier kann man einfach mal verschnauften und sich auf einer der vielen Sitzgelegenheiten ausruhen und dabei vor allem im Frühjahr und im Sommer den wunderbaren Blütenduft genießen.



Gasthaus „Zur Krone“

Markgrafenplatz 1
91580 Petersaurach
Tel. 09872 7242

Der Treffpunkt für „Jung“ und „Alt“ am Markgrafenplatz in Petersaurach. Vereinslokal des Gesangsvereins Concordia, der Anglerfreunde sowie der Motorradfreunde Asphaltbeißer. Möglichkeit für Familienfeiern ist gegeben. Zu gemütlichen Stunden lädt ein: Fam. Täufer
Ruhetag: Montag



Speisegaststätte „Zur Eisenbahn“

Industriestraße 30
91580 Petersaurach
Tel. 09872 7279

Griechische Speisegaststätte in der Nähe des Bahnhofes in Petersaurach

Öffnungszeiten:

Montag, Mittwoch, Donnerstag, Freitag,
Samstag 16:30 – 21:30 Uhr;
Sonntag 11:30 – 14:00 Uhr und 17:00 – 20:00 Uhr
Dienstag Ruhetag



„Wirtshaus zum Faßbinder“

OT Großhaslach
Heilsbronner Straße 20
91580 Petersaurach
Tel. 09872 7555
Fax 09872 7523

Damals wie heute das Dorfwirtshaus in dem man sich trifft.

Öffnungszeiten:

Mittwoch ab 15:30 Uhr, Freitag und Samstag ab 16:30 Uhr, Sonntag 10:00 – 13:00 Uhr
Feiern und Veranstaltungen zu anderen Zeiten in den geraden Wochen auf Anfrage;
Kleine Brotzeitkarte, Ausflugsgruppen auf Reservierung, warmes Essen auf Bestellung für Ihre Familienfeiern, Betriebsfeste, Vereinsfeiern, Versammlungen usw.





Restaurant Dionysos

Dorfplatz 10
91580 Großhaslach
Tel: 09872 9699856
mobil: 015772003247
www.dionysos-grosshaslach.de

Unser Haus und dessen Gastlichkeit sollen dazu beitragen, Ihnen Stunden der Entspannung und Gemütlichkeit zu bereiten.

Unser Koch bereitet alle Gerichte nach original griechischen Rezepten und hat auch einige Besonderheiten auf der Speisekarte.

Sollten Sie besondere Wünsche haben, wenden Sie sich vertrauensvoll an die Bedienung. Bei besonderen Veranstaltungen können Sie unseren Saal benutzen, der bis zu 120 Personen fasst. Natürlich können Sie im Sommer unseren schönen Biergarten besuchen.

Öffnungszeiten: Dienstag – Mittwoch ab 17:00 Uhr

Donnerstag – Samstag 11:30 bis 14:30 Uhr und 17:00 bis 22:30 Uhr

Sonntag und alle Feiertage von 11:30 bis 22:30 Uhr durchgehend geöffnet

Ruhetag: Montag



Gasthaus Hirneiß

Steinbach 4
91580 Petersaurach
Tel. 09824 277
gasthaus.hirneiss@web.de
Das Dorfwirtshaus für Jedermann.
Täglich hausgemachte Brotzeiten, Sonntags Karpfen und Schnitzel. Einmal im Monat Pizza der anderen Art, ansonsten warmes Essen von A-Z auf Vorbestellung!
Täglich geöffnet! Ruhetag: Montag



Privat-Pension im Aurachtal

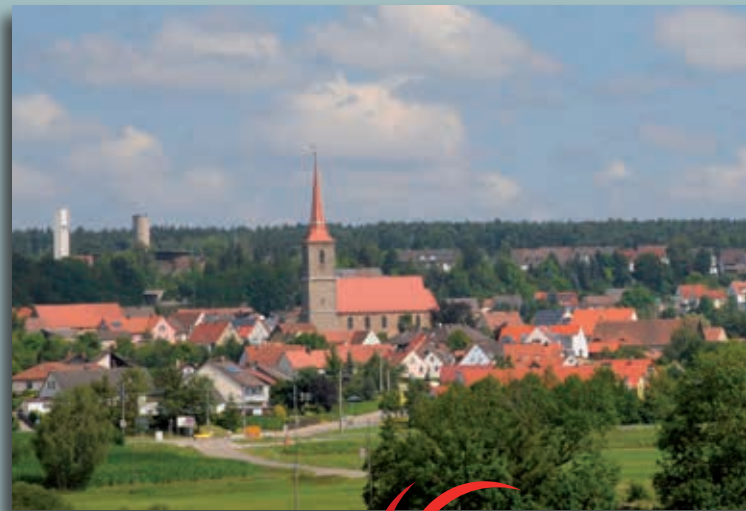
Falkenstraße 18
91580 Petersaurach
Tel: 09872 5337
Fax: 09872 9572914
brigitte.weeger@gmx.de

1- Zimmer-Appartement für 2 Personen oder Ferienwohnung mit 2 Zimmern und 2 Bädern und Küche für 3 Personen (plus Kinderbett)



SACHSEN B. ANSBACH

die Gemeinde mit einer wirklich kulinarischen Hauptstraße



Die Gemeinde Sachsen b. Ansbach mit ihren 9 Ortsteilen und 5 Weilern hat circa 3.700 Einwohner.

Eingebettet ist die Gemeinde zwischen der B 14 (Ansbach-Nürnberg) im Norden und der A 6 (Heilbronn-Nürnberg) im Süden. Sie wird durchtrennt von der St 2223 und der S-Bahn-Strecke (Stuttgart-Nürnberg).

Diese verkehrsgünstige Lage mit eigenem S-Bahn-Halt und der Nähe zum Autobahnanschluss, sowie die nachbarschaftliche Anbindung an die Kreisstadt Ansbach, haben in den letzten Jahren die Entwicklung der Gemeinde Sachsen b. Ansbach vorangetrieben.

In unserer einheimischen Gastronomie kann man sich herrlich erholen, um anschließend zu Fuß oder mit dem Rad die wunderschöne hügelige Landschaft zu genießen. Das vorhandene Fuß- und Radwegenetz kann auch über den Bahntourismus genutzt werden. Im Ort sind verschiedene Kinderspielplätze, ein Bolzplatz und Tennisanlagen vorhanden.





Café Schubert's

Hauptstraße 21
91623 Sachsen b.Ansbach
Tel. 09827 5616036
norbert@cafe-schuberts.de
www.cafe-schuberts.de

Hier werden Sie mit leckeren hausgemachten Torten und Kuchen sowie unseren Spezialitäten-Kaffees in gemütlichem Ambiente verwöhnt.

Öffnungszeiten: Dienstag bis Sonntag: 14:00 – 21:00 Uhr, Ruhetag Montag.



Gasthaus Landisch

Hauptstraße 29
91623 Sachsen b.Ansbach
Tel: 09827 928728
Fax: 09827 4711
Gasthaus@Landisch.de
www.Landisch.de

Das familienfreundliche, typisch fränkische Gasthaus in Sachsen b.Ansbach – mit gutbürgerlicher fränkischer Küche und saisonalen Gerichten, welches sich seit 1838 – erstmals als Gasthaus erwähnt – im Familienbesitz befindet.

Öffnungszeiten: Montag und Donnerstag ab 17:00 Uhr,
Dienstag und Mittwoch: Ruhetage;
Freitag und Samstag 11:00 – 13:00 Uhr und ab 17:00 Uhr;
Sonntag 11:00 – 14:00 Uhr und ab 17:00 Uhr oder gerne nach Absprache.



Rossano Boutique ***Hotel & Ristorante

Hauptstraße 30
91623 Sachsen b.Ansbach
Tel. 09827 927221
info@hotel-rossano.de
www.hotel-rossano.de

Die kulinarische Vielfalt und Originalität der

italienischen Küche, gepaart mit perfekter Gastfreundschaft im wärmsten Ambiente. Wir begrüßen Sie sehr herzlich im Rossano, denn „Wir lieben was wir machen“.

Öffnungszeiten: Montag, Dienstag, Mittwoch, Freitag, Samstag 17:30 – 22:00 Uhr;
Sonntag 11:30 – 14:00 Uhr; Donnerstag Ruhetag.



Appartementhaus Wagner

Rutzendorf 27a
91623 Sachsen b.Ansbach
Tel. 09827 9280254
appartementhaus-wagner@t-online.de
www.appartementhaus-wagner.de

Wir bieten 24 Apartments für
1-2 Personen mit Küche und Dusche / WC.



Radeln und Wandern zum Genießen:

RADFAHREN ...der Spaß für die ganze Familie!
IN KERNFRANKEN
RADWEG für Genießer

WANDERN ...genieße die schönen Wege in unserer Region!
IN KERNFRANKEN

... DAS SIND WIR:

- BRUCKBERG
- DIETENHOFEN
- HEILSRONN
- LICHTENAU
- NEUENDETTELSSAU
- PETERSAURACH
- SACHSEN B.ANSBACH
- WINDSBACH

Die kommunale Allianz im Herzen Mittelfrankens

Die Radkarte »RADFAHREN IN KERNFRANKEN«
mit dem »Radweg für Genießer« und die Broschüre
»WANDERN IN KERNFRANKEN« erhalten Sie bei den
Gemeinden der Kommunalen Allianz Kernfranken e.V.



Die ehemalige Markgrafenstadt im schönen Tal der Fränkischen Rezat wurde erstmals im Jahr 1138 urkundlich erwähnt. Der markante Stadtturm ist neben der barocken Kreuzkirche das Wahrzeichen Windsbachs und bietet einen herrlichen Rundumblick über die historische Altstadt. Ob mit oder ohne Stadtführung, ein Rundgang durch die Stadt ist allemal lohnenswert, denn es gibt zahlreiche Baudenkmäler zu entdecken. Ausgeschilderte Rad- und Wanderwege laden zudem zur Erholung in der Natur ein.

Ein weiteres Highlight ist das unter Denkmalschutz stehende Waldstrandbad mit seiner in der Region einzigartigen 100-Meter-Schwimmbahn. Auf dem 30.000 m² großen Areal gibt es seit 2017 zahlreiche neue Attraktionen zu entdecken, die sogar über die Badesaison hinaus genutzt werden können.

Der international angesehene Windsbacher Knabenchor begeistert mit seinen Auftritten Jahr für Jahr Konzertbesucher aus aller Welt. Im Jahresverlauf finden regelmäßig öffentliche Chorproben, Chorandachten und Konzerte statt – die Gelegenheit, den weltberühmten Knabenchor am Heimatort zu sehen und zu hören.



Fotos: PictureZOOM

Konditorei-Café Helmreich

Hauptstraße 23
91575 Windsbach
Tel. 09871 255
Fax 09871 61724
info@cafe-helmreich.de
www.cafe-helmreich.de

Konditorei-Café mit 55 Sitzplätzen
Torten, Kuchen, Pralinen, Schokolade,
Marzipan, Eis. Alles aus eigener Herstellung.
Goldprämierte Eisenlebkuchen

Öffnungszeiten:

Dienstag – Freitag: 7:30 – 18:00 Uhr (12:00 – 14:00 Uhr Mittagspause)
Samstag: 7:30 – 12:00 Uhr
Sonntag und Feiertag: 8:00 – 17:00 Uhr
Ruhetag: Montag



Waggon Pizza & Kebap

Ansbacher Straße 1
91575 Windsbach
Tel. 09871 7063131

Angebot: Pizza & Kebap

Öffnungszeiten:

Montag: 11:00 – 22:30 Uhr
Mittwoch – Sonntag 11:00 – 22:30 Uhr
Dienstag Ruhetag



Stadtturm

An alte Zeiten erinnert der Stadtturm, der im Mittelalter als Wachturm diente. Wer sich nicht scheut den Turm zu erklimmen, wird mit einem hervorragenden Ausblick über Stadt und Land belohnt. Der Stadtturm wurde von den Altstadtfreunden „Die Turmfalken“ restauriert und zu einem Museum umgebaut.

Eine Besichtigung des Stadtturmes ist an Markttagen, zur Kirchweih sowie nach vorheriger Absprache möglich.





Pizza & Eis Café Venezia

Hauptstraße 18
91575 Windsbach
Tel. 09871 706907

Wir bieten Ihnen original italienisches Eis aus eigener Herstellung sowie täglich frisch zubereitete italienische Speisen (Pizza und Pasta) und jeweils 30 Sitzplätze im Innen- und Außenbereich

Öffnungszeiten:

April bis August: Dienstag – Samstag: 14:00 – 22:00 Uhr
Sonntag und Feiertag: 11:00 – 22:00 Uhr
September bis März: Dienstag – Samstag: 17:00 – 22:00 Uhr
Sonntag und Feiertag: 11:00 – 14:00 Uhr und 16:30 – 21:30 Uhr
Ruhetag: Montag



Restaurant ILIOS

Hauptstraße 19
91575 Windsbach
Tel. 09871 7051657

Deutsche und griechische Spezialitäten.
Frische Fische aus dem Grill.
Nebenzimmer bis 120 Plätze.
Alles in freundlicher Atmosphäre.

Öffnungszeiten:

Dienstag – Samstag: 11:00 – 14:30 Uhr und 17:00 – 24:00 Uhr
Sonntag und Feiertag: 11:00 – 23:00 Uhr
Warme Küche bis 23:00 Uhr
Ruhetag: Montag



Heimatmuseum „Beßn Haus“

In dem kleinen ungleichmäßigen Fachwerkhäus neben dem Oberen Tor ist heute ein Heimatmuseum untergebracht, in dem wechselnde Ausstellungen stattfinden.

Öffnungszeiten:

Das Heimatmuseum ist an Marktsonntagen von 13:00 bis 17:00 Uhr sowie auf telefonische Anfrage und bei Stadtführungen geöffnet.



Werner Geißelsöder

Moosbach 16
91575 Windsbach
Tel. 09871 264
www.geisselsoeder-moosbach.de

Wir sind ein Familienbetrieb, seit über 100 Jahren, in der 4. Generation. Da wir auch ein landwirtschaftlicher Betrieb sind, verwenden wir nur unsere selbst angebauten Kartoffeln und gemästeten Schweine.

Jeden 1. Freitag im Monat Schaschlikessen, alle 14 Tage Schlachtschüssel, jeden 3. Freitag im Monat findet ein Kartoffel-Tag statt, mit Gerichten von unserer Oma, wie z. B. Moosbacher Dreierlei und vieles mehr.

Unter dem Motto „Wir verkaufen alles über die Straße!“ bekommen sie bei uns: Kartoffeln im Eimer oder Sack, Frischfleisch, Frischwurst, Dosenwurst, Räucherspezialitäten sowie unsere kompletten Gerichte die wir in unserer Gastwirtschaft anbieten. Wir beliefern sie auch gerne zu Hause mit unserem bauerlichen Partyservice.

Unsere Räume bieten wir auch für Feiern aller Art an.

Da wir sehr viele Feste für unsere Gäste anbieten, haben wir einen Jahresplan für sie zusammengestellt.

Öffnungszeiten:

An Aktionstagen jeweils ab 11:00 Uhr



Pizzeria Il Corso

Heinrich-Brandt-Straße 4
91575 Windsbach
Tel. 09871 1725

frische regionale Produkte, hausgemachtes italienisches Eis, Pizza, Pasta, Salate, Fleisch- und Fischgerichte, Abholung von Speisen, Sky-Bar, Veranstaltungssaal für Familien-, Betriebsfeiern, etc. bis zu 120 Personen, Biergarten

Öffnungszeiten:

1.04. – 30.09. 11:00 – 22:00 Uhr durchgehend warme Küche
1.10. – 31.03. 11:00 – 14:00 Uhr und 17:00 bis 22:00 Uhr
Sonn- und Feiertage 11:00 bis 21:30 Uhr durchgehend warme Küche





Gasthaus Seitzinger

Winkelhaid 40
91575 Windsbach
Tel. 09871 462
ingridortenreiter@t-online.de

Fränkische Gastwirtschaft
Von September bis April „Karpfen“.
Öffnungszeiten:
Donnerstag – Freitag: 17:00 – 22:00 Uhr

Samstag – Sonntag und Feiertag: 11:00 – 22:00 Uhr
Und nach Vereinbarung.



Gasthaus Wiesingerhof

Bertholdsdorf 40
91575 Windsbach
Tel. 09871 9287
Fax 09871 6579666
lies.wiesinger@t-online.de
www.wiesingerhof.de

Frische-Freche-Fränkische Küche mit regionalen, frischen Zutaten, begleitenden

Weinen und einer Auswahl an besonderen Bieren, gerne auch vegetarische und vegane Küche

Öffnungszeiten: Freitag: 17:00 – 21:00 Uhr

Samstag – Sonntag: 11:00 – 21:00 Uhr durchgehend warme Küche

Ruhetage: Montag – Mittwoch



Gasthaus Arnold

Veitsaurach K1
91575 Windsbach
Tel. 09871 9226
Fax 09871 656533
info@gasthaus-arnold.de
www.gasthaus-arnold.de

Im Ortskern von Veitsaurach gelegenes
ländliches Gasthaus. Metzgerei mit eigener

Schlachtung. Jeden Freitag Schaschlik und in den „R-Monaten“ Karpfen. Biergarten mit schöner Aussicht. Gästezimmer mit Dusche / WC, WLAN / TV

Öffnungszeiten: Mittwoch – Freitag 11:00 – 14:00 Uhr und 17:00 – 21:00 Uhr;

Samstag nur Veranstaltungen und Feiern;

Sonntag 11:00 – 14:00 Uhr und 17:00 – 21:00 Uhr; Montag und Dienstag Ruhetage



Landgasthof Dorschner

Heinrich-Brandt-Straße 21
91575 Windsbach
Tel. 09871 276
Fax 09871 344
info@landgasthof-dorschner.de
www.landgasthof-dorschner.de

Zentral gelegener Gasthof

Es stehen zwei größere Räume zur Verfügung
(für ca. 70 und ca. 100 Personen)

Der Chef kocht selbst, besondere Wünsche können auf Anfrage gern zubereitet werden
(Schmankerl, italienische Küche, Wild und verschiedene Fischspezialitäten)

3-Bettzimmer möglich

Die Zimmer sind mit Dusche, WC und TV ausgestattet

Öffnungszeiten Restaurant:

Montag: 17:00 – 22:00 Uhr

Mittwoch – Donnerstag: 17:00 – 22:00 Uhr

Freitag: 10:00 – 14:00 Uhr und 17:00 – 22:00 Uhr

Samstag, Sonn- und Feiertage: ganztags

Ruhetage: Dienstag

Gesamtbettenzahl: 15



Gasthaus „Zur Eiche“

Sauernheim 18
91575 Windsbach
Tel. 09871 289
Fax 09871 705421
wirtsleut@zur-eiche.net
www.zur-eiche.net

Gasthaus nach fränkischer Tradition.

Familienbetrieb in 5. Generation, auch

hauseigene Metzgerei mit Fleisch und Wurstwaren aus eigener Herstellung. Fränkische Küche, saisonale Schmankerl (Karpfen, Spargel, Wild)

Alle Zimmer mit Bad, Dusche, TV und Telefon

Öffnungszeiten:

Mittwoch – Donnerstag: ab 17:00 Uhr

Freitag – Sonntag und Feiertage: 11:00 – 20:00 Uhr warme Küche

Ruhetage: Montag und Dienstag

Gesamtbettenzahl: 11





Landgasthof Schwarz

Veitsaurach H7
91575 Windsbach
Tel. 09871 67300
Fax 09871 6730-10
info@landgasthof-schwarz.com
www.landgasthof-schwarz.com

Unser gemütlicher Landgasthof mit familiärer Atmosphäre liegt ideal im schönen Aurachtal

zwischen Schwabach, Heilsbronn und Windsbach.

Die Gasträume sind alle ebenerdig (rollstuhlgerecht) und wir bieten für jede Art von Veranstaltung, ob Hochzeit oder Tagung, Geburtstagsfeier oder Busausflug den passenden Rahmen und die nötige Kompetenz in Küche und Service.

Auf Reisen werden sie in unseren 16 gut ausgestatteten Gästezimmern erholsam schlafen und gut frühstücken.

Einzelzimmer, Doppelzimmer und Dreibett-Zimmer. Alle Zimmer mit Dusche, WC, Telefon, TV und Haartrockner

Reichhaltiges Frühstück am Buffet

Öffnungszeiten:

Montag – Samstag: 17:30 – 21:30 Uhr

Sonntag: 11:00 – 15:00 Uhr

durchgehend warme Küche.

Gesamtbettenzahl: 31



Gasthaus Pension Rezatgrund

Retzendorf 19
91575 Windsbach
Tel. 09871 67249-0
Fax 09871 67249-49
info@gasthaus-pension-rezatgrund.de
www.gasthaus-pension-rezatgrund.de

Regionale Küche, Wildgerichte, Fischgerichte, Parkplatz am Haus, direkt am Schwimmbad,

Gasthaus – Pension am Ortsrand ruhig gelegen.

Alle Zimmer mit Dusche, WC, Telefon, SAT-TV inkl. SKY und WLAN, Nichtraucher-Zimmer.

Ab 7 Tage Preisermäßigung

Öffnungszeiten:

Montag – Samstag: ab 17:00 Uhr

Ruhetag: Sonn- und Feiertage

Gesamtbettenzahl: 50



WALDSTRANDBAD WINDSBACH

...historischer Charme
im zeitgemäßen Outfit!

Das im Windsbacher Ortsteil Retzendorf liegende Waldstrandbad kann auf eine lange Historie zurückblicken. In einer Bauzeit von gerade einmal fünf Monaten wurde das Freibad 1938 erbaut. Das Naturbad gilt als das am besten im Originalzustand erhaltene Freibad in Bayern und so wurde die gesamte Anlage 2015 als Denkmal eingestuft.

Mit seiner in der Region einzigartigen 100-Meter-Schwimmbahn und seiner 6.000 m² großen Wasserfläche bietet das Waldstrandbad Badespaß für die ganze Familie. Weitere Highlights sind unter anderem der flach abfallende Sandstrand, die unter Denkmalschutz stehende Elefantenrutsche sowie eine weitläufige Liegewiese mit Spielplatz und Beachvolleyballfeld.

Auf dem 30.000 m² großen Areal gibt es seit der Badesaison 2017 zahlreiche neue Attraktionen zu entdecken: Neben einem Erlebnis-schiff, einer zusätzlichen Sprungturmanlage, einer neuen Wellenrutsche, einer Seetribüne, einem Motorik-Park, sowie Wohnmobil-stellplätzen, verfügt das Naturbad nun auch über einen barrierefreien Zugang. Eine multifunktional nutzbare Fläche bietet über die Badesaison hinaus genug Platz für Freizeit, Erholung, Sport und Kultur.

Bei allen Modernisierungsarbeiten wurde der historische Charme des Waldstrandbades erhalten und lädt alle Generationen ein, sich im modernisierten Naturbad mit Geschichte wohlfühlen.



Öffnungszeiten:

Mai bis September

Badebetrieb

Dienstag – Sonntag & Feiertage:

09:00 bis 20:00 Uhr

Weitere Infos unter:

www.waldstrandbad-windsbach.de



*Einen angenehmen
Aufenthalt,
viele schöne Stunden
und kulinarische Genüsse
wünscht Ihnen*



**Die kommunale Allianz
im Herzen Mittelfrankens**



**Gemeinde
Bruckberg**

Alte Poststraße 17
91590 Bruckberg
Telefon 09824 227
Fax 09824 5680
gemeinde@bruckberg.de
www.bruckberg.de



**Gemeinde
Neuendettelsau**

Johann-Flierl-Straße 19
91564 Neuendettelsau
Telefon 09874 502-0
Fax 09874 502-99
rathaus@neuendettelsau.eu
www.neuendettelsau.eu



**Markt
Diethenhofen**

Rathausplatz 1
90599 Diethenhofen
Telefon 09824 9206-0
Fax 09824 9206-31
rathaus@diethenhofen.de
www.diethenhofen.de



**Gemeinde
Petersaurach**

Hauptstraße 29
91580 Petersaurach
Telefon 09872 9798-0
Fax 09872 9798-88
rathaus@petersaurach.de
www.petersaurach.de



**Stadt
Heilsbronn**

Kammereckerplatz 1
91560 Heilsbronn
Telefon 09872 806-250 oder -251
Fax 09872 806-66
kulturamt@heilsbronn.de
www.heilsbronn.de



**Gemeinde
Sachsen b. Ansbach**

Hauptstraße 22
91623 Sachsen b. Ansbach
Telefon 09827 9220-0
Fax 09827 9220-320
gemeinde@sachsen-b-ansbach.de
www.sachsen-b-ansbach.de



**Markt
Lichtenau**

Ansbacher Straße 11
91586 Lichtenau
Telefon 09827 9211-0
Fax 09827 9211-33
poststelle@markt-lichtenau.de
www.markt-lichtenau.de



**Stadt
Windsbach**

Hauptstraße 15
91575 Windsbach
Telefon 09871 6701-0
Fax 09871 6701-50
tourismus@windsbach.de
www.windsbach.de